

資料3 「天気の変化に決まりはあるか？」

気象衛星「ひまわり」；上空およそ3万6千キロメートルから常に地上を撮影しています。

白い部分は、雲です。

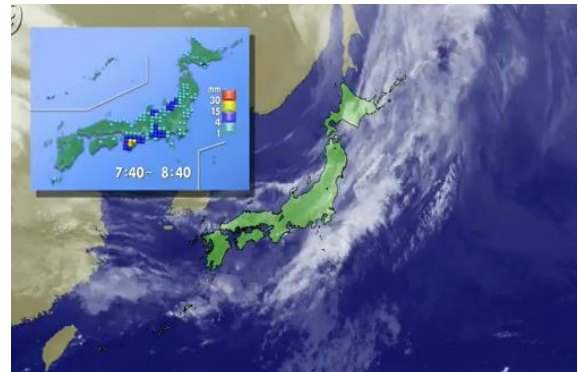
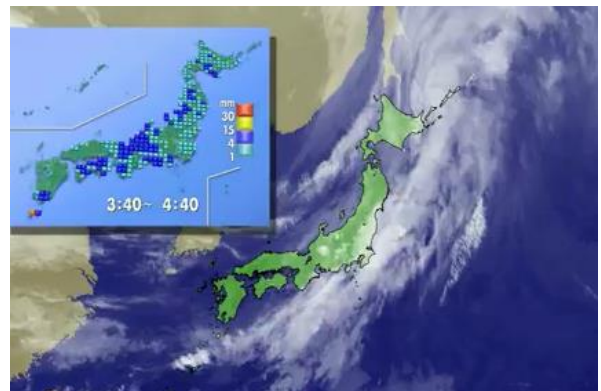
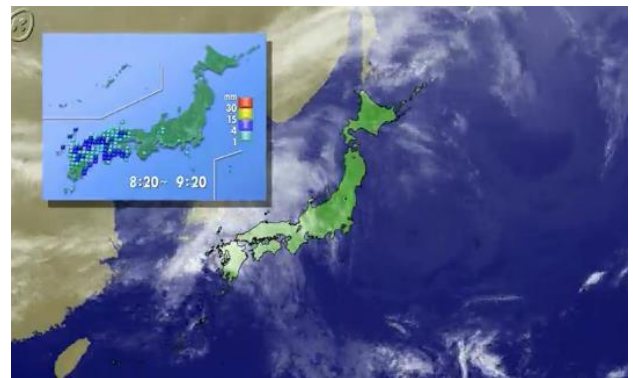
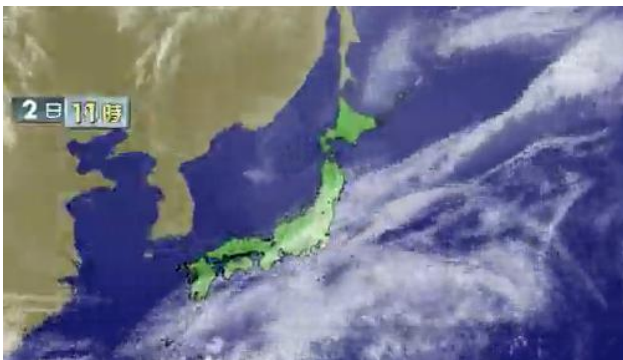


白い部分は、雲です。

下の図で雲はどちらの方に動いているでしょうか。

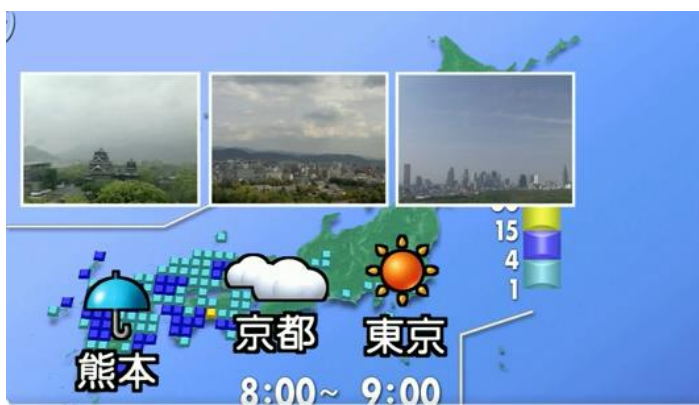
濃い青色は雨が降っているところです。

天気はどのように変わっているでしょうか。



天気の変化の様子

西



東



ヒント：傘のマークはどちらにうつっているかな。