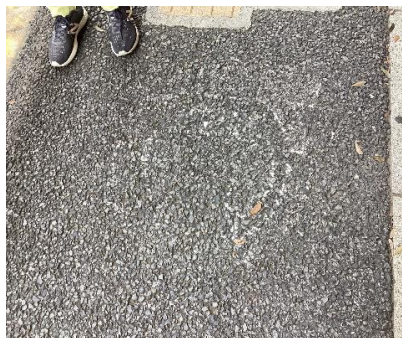


みどり 緑コース 危険見える化 マップ



＜外苑西通り交差点＞
 車道と歩道が近く、段差やガードレール、ポールが無いので、車と接触する可能性があります。その上、交通量も多いので注意して歩きましょう。



＜緑コース全体の歩道＞
 道幅がせまく、交通量も多いので横に広がらず、1列で歩きましょう。路上駐車も多いです。横断歩道を渡る時は、を左右よく見て渡りましょう。

＜横断歩道や交差点＞
 「止まれ」のマークが薄くなっています。一度立ち止まり、車が来ていないか必ず確認してから渡りましょう。また左の坂道を下ってくるバイクや自転車にも注意が必要です。